

**3148E 3148E-V 3409E 3409E-V 3718E 3718E-V 3851E 3851E-V**  
**Spannzangen Typ WALTER - HELIPOWER**

**ZUGSPANNZANGEN HOCHGENAU**

**Anwendung:**

- für Werkstückspannung auf Werkzeug-schleifmaschinen
- kleine Axialbewegung der Zange beim Spannen
- geeignet für kurze Werkstücke (nicht in der verlängerten Ausführung)
- sehr hohe Rundlaufgenauigkeit
- für automatische Beladung
- generell in Standardlänge und in verlängerter Ausführung lieferbar

**Ausführung der Bohrung:**

Glatt

**Härte:**

Die Spannzangen sind aus einem speziellen Werkzeug-Federstahl gefertigt. Kegel und Spannbohrung weisen eine Härte von HRc 58 bis 60 auf.

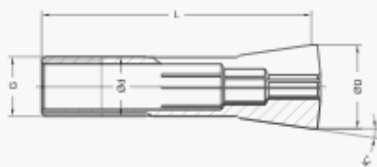


Bild 1

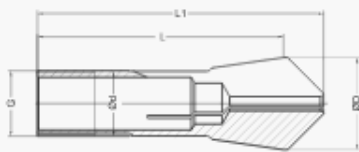


Bild 2

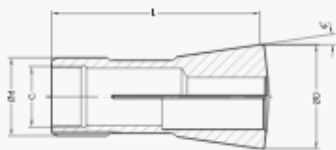


Bild 3

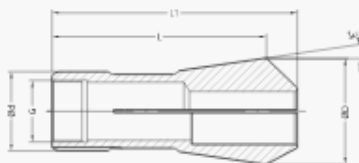


Bild 4

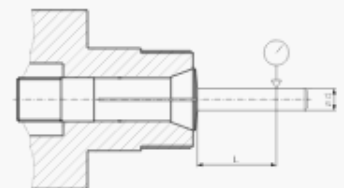
**hochgenau**

Art.-Nr.	Bild	d	D	L	L1 max.	K°	Gewinde G	max. Bohrung	Steigung
3148 E	1	12	18	63		8° 17' 50"	Tr 12 x 1	10,0	0,5
3148 E - V	2	12	18	63	76	8° 17' 50"	Tr 12 x 1	10,0	0,5
3409 E	1	20	28	90		8° 17' 50"	Tr 20 x 1,5	16,0	0,5
3409 E - V	2	20	28	90	106	8° 17' 50"	Tr 20 x 1,5	16,0	0,5
3718 E	1	32	45	120		8° 17' 50"	Tr 32 x 1,5	27,0	0,5
3718 E - V	2	32	45	120	148	8° 17' 50"	Tr 32 x 1,5	27,0	0,5
3851 E	3	45	60	120		8° 17' 50"	Tr 35 x 1,5	36,0	1,0
3851 E - V	4	45	60	120	145	8° 17' 50"	Tr 35 x 1,5	36,0	1,0

Spannzangen 3148 E, 3409 E, 3718 E auch mit zusätzlicher Innengewinde lieferbar

**Rundlaufgenauigkeit Zugspannzangen hochgenau**

Spanndurchmesser		Prüflänge	Rundlaufgenauigkeit
d über	d bis	L	Standard
1	1,6	5	0,005
1,6	3	10	0,005
3	6	16	0,005
6	10	25	0,005
10	18	30	0,005
16	24	30	0,005
24	36	30	0,005



ähnlich DIN 6343

