

## ZUGSPANNZANGEN HOCHGENAU

### Anwendung:

- für Werkstückspannung auf Werkzeugschleifmaschinen
- kleine Axialbewegung der Zange beim Spannen
- geeignet für kurze Werkstücke (nicht in der verlängerten Ausführung)
- sehr hohe Rundlaufgenauigkeit
- für automatische Beladung
- generell in Standardlänge und in verlängerter Ausführung lieferbar

### Ausführung der Bohrung:

Glatt

### Härte:

Die Spannzangen sind aus einem speziellen Werkzeug-Federstahl gefertigt. Kegel und Spannbohrung weisen eine Härte von HRc 58 bis 60 auf.

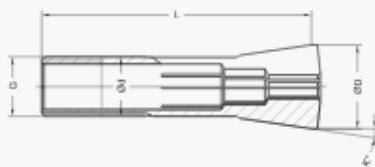


Bild 1

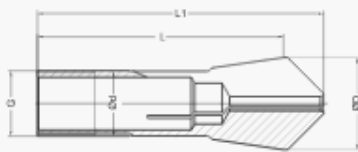


Bild 2

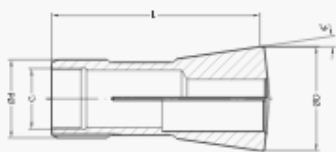


Bild 3

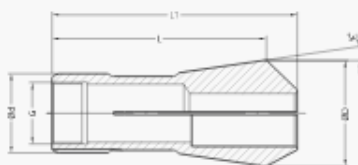


Bild 4

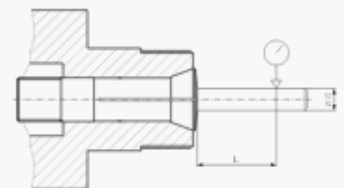
### hochgenau

Art.-Nr.	Bild	d	D	L	L1 max.	K°	Gewin da G	max. Bohrung	Steigung
3148 E	1	12	18	63		8° 17' 50"	Tr 12 x 1	10,0	0,5
3148 E - V	2	12	18	63	76	8° 17' 50"	Tr 12 x 1	10,0	0,5
3409 E	1	20	28	90		8° 17' 50"	Tr 20 x 1,5	16,0	0,5
3409 E - V	2	20	28	90	106	8° 17' 50"	Tr 20 x 1,5	16,0	0,5
3718 E	1	32	45	120		8° 17' 50"	Tr 32 x 1,5	27,0	0,5
3718 E - V	2	32	45	120	148	8° 17' 50"	Tr 32 x 1,5	27,0	0,5
3851 E	3	45	60	120		8° 17' 50"	Tr 35 x 1,5	36,0	1,0
3851 E - V	4	45	60	120	145	8° 17' 50"	Tr 35 x 1,5	36,0	1,0

Spannzangen 3148 E, 3409 E, 3718 E auch mit zusätzlicher Innengewinde lieferbar

### Rundlaufgenauigkeit Zugspannzangen hochgenau

Spanndurchmesser		Prüflänge	Rundlaufgenauigkeit Standard
d über	d bis	L	
1	1,6	5	0,005
1,6	3	10	0,005
3	6	16	0,005
6	10	25	0,005
10	18	30	0,005
18	24	30	0,005
24	36	30	0,005



ähnlich DIN 6343

## AUFNAHMEN FÜR ZUGSPANNZANGEN HOCHGENAU

- für hochgenaue Zugspannzangen
- einfacher Futterkörper
- einsatzgehärtet
- höchste Rundlaufgenauigkeiten
- zylindrische Aufnahme
- Spannfutter in der Spindel ausrichtbar
- für Spindeln mit rotierendem Hydraulik- oder Pneumatikzylinder

### Aufnahmen

Art.-Nr.	Bid	D	D1	L	L1	L2	L3	Spannzangen
2.7400.2.001000	5	18,0	22,0	75,0		7,0	92,0	3148 E
2.7400.2.001010	5	18,0	22,0	105,0		7,0	92,0	3148 E
2.7400.2.002000	5	28,0	34,0	75,0		7,0	92,0	3409 E
2.7400.2.002010	5	28,0	34,0	105,0		7,0	92,0	3409 E
2.7400.2.003000	5	45,0	52,0	80,0	23,0	30,0	42,0	3718 E
2.7400.2.003010	5	45,0	52,0	97,0		7,0	74,0	3718 E
2.7400.2.004000	5	60,0	70,0	105,0	38,0	45,0	44,0	3851 E

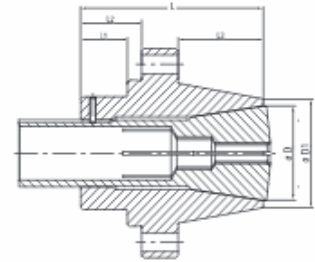


Bild 5